



Le serveur de console Perle CS9000 offre aux gestionnaires de réseau une solution fiable et économique leur permettant de gérer à distance et de dépanner des méta-serveurs ou des armoires de serveurs répartis et des dispositifs réseau (routeurs, RAS, etc.). Il suffit de connecter les ports de gestion de console de ces dispositifs réseau aux ports série du serveur de console Perle CS9000 pour pouvoir les gérer en intrabandes ou hors bande via une connexion LAN/WAN ou dial-in d'entreprise.

Une solution économique pour l'administration à distance de 8 à 48 périphériques réseau

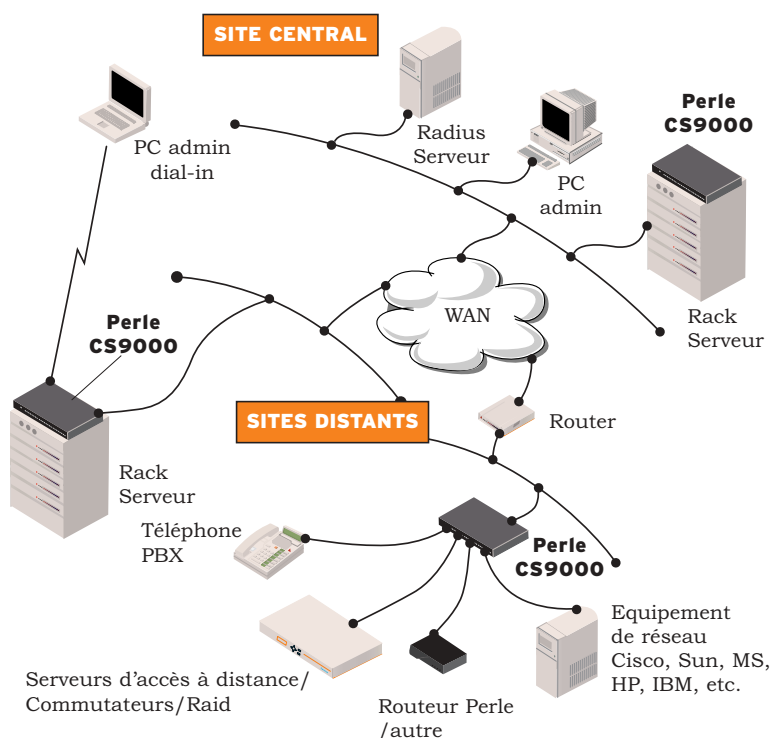
Caractéristiques et fonctionnalités

- Configuration et installation à distance ou locale aisée
- Gestion intrabande et hors bande pour un accès LAN/WAN ou dial-in aux dispositifs du réseau
- Compatible avec les services d'administration d'urgence (EMS) de Windows Serveur 2003
- Aucun signal de coupure n'est émis à la mise hors puis sous tension, ce qui empêche les redémarrages coûteux caractéristiques des serveurs Sun
- De grandes mémoires tampon de ports facilitent la gestion et la maintenance des périphériques
- Un stockage illimité des données dans une mémoire tampon distante sûre permet le cryptage des informations système vitales et leur stockage par l'intermédiaire de NFS
- Système menu avancé pour une gestion périphérique facile et une entrée en communication protégée
- Caractéristiques intégrées de sécurité pour un accès sécurisé aux dispositifs essentiels du réseau
- L'aptitude diavoir des multi-sessions donne le droit diaccÀs sécurisé à plusieurs utilisateurs
- Une garantie à vie synonyme de sécurité et de tranquillité d'esprit

Application

- Gestion des méta-serveurs
- Gestion des applications de réseau compris:
 - Equipements pour opérateurs télécoms
 - Routeurs
 - Serveurs d'accès à distance
 - Coupe-feu
 - Autocommutateurs privés
 - Commutateurs
 - Boîtes Raid

Dans la mesure où il peut se connecter à tout moment et de n'importe où, l'administrateur gagne un temps précieux et réduit les coûts globaux en limitant au minimum les arrêts système. Grâce à des mémoires tampon de ports distants sûres ou locales, les données générées par les unités E/S de façon automatique peuvent également être visualisées à tout moment et de n'importe où pour aider au diagnostic des problèmes.



Le Perle CS9000 propose une suite complète de caractéristiques de sécurité permettant aux administrateurs de mettre en œuvre un plan de sécurité à toute épreuve et d'empêcher les accès non autorisés. Le système CS9000 est configurable pour l'utilisation des systèmes de cryptage de données SSHv1 et SSHv2. Parmi les autres systèmes de sécurité, on trouve le filtrage des paquets, support pour l'authentification RADIUS et la capacité de désactiver les serveurs dont vous ne voulez pas comme Telnet et http.

Une large palette d'outils logiciels permet de configurer le Perle CS9000, de le gérer et de le mettre à niveau par flash localement ou à distance sur le réseau ou via Internet. Les interfaces de ligne de commande ou de menus sont également proposées, de même qu'un port séparé de gestion locale. Sans parler des fonctions de contrôle et de gestion standardisées SNMP, BOOTP, DHCP et DNS.

Un service et une assistance de tout premier ordre

Le Perle CS9000 bénéficie du meilleur niveau de service et d'assistance du secteur comprenant la garantie à vie exclusive de Perle.

Caractéristiques techniques

Connectivité

Ports série

- Modèle CS9008 : 8 ports série RS232
- Modèle CS9016 : 16 ports série RS232
- Modèle CS9024 : 24 ports série RS232
- Modèle CS9032 : 32 ports série RS232
- Modèle CS9048 : 48 ports série RS232

Raccordement au réseau LAN fédérateur

- 10/100 Mbps RJ45
- Double 10/100 Mbps RJ45 (CS9032, CS9048)

Port de gestion

- RS232 DB25 femelle

Caractéristiques physiques

Architecture

- Processeur 32 bits
- Ram 16Mb
- ASIC personnalisés
- Débit par port de 230 Kbps max.

Signaux/protection des ports série

- TXD, RXD, RTS, CTS, DTR, DSR, DCD et GND
- Tous les ports série sont protégés contre les décharges électrostatiques jusqu'à 15kV

Voyants DEL

- Principaux – Alimentation et Réseau
- Série – Envoi et Réception intégrés dans chaque connecteur RJ45

Alimentation, dimensions et poids

- Modèles sur courant alternatif : alimentation interne avec détection automatique de la tension (de 110 à 240 V)
- Modèles sur courant continu 48 V : alimentation interne avec double entrée et détection automatique de la tension (de 36 à 72 V)
- 25 W (modèles avec 8, 16 ou 24 ports)
- 40 W (modèles avec 32 ou 48 ports)
- 45 x 230 x 430mm (H x L x P) (sans poignées)
- 3,95 kg

Environnement

- Température d'exploitation : 0°C à 40°C
- Température de stockage : -30°C à 70°C
- Humidité en fonctionnement : 5 à 95% HR (sans condensation)
- Humidité de stockage : 5 à 95% HR (sans condensation)

Homologations

- CEM : EN55022 Classe A, FCCA
- Sécurité : CSA 22.2.950, NRTL/C, IEC 950, EN60950
- Homologation CE

Administration

Gestion locale ou distante avec :

- Ligne de commande
- Interfaces article de menu avec accès port facile
- Utilitaire de configuration JETset webisé
- Tampons des ports en locale et à distance

Protocoles de réseau

- TCP/IP, UDP, CIDR, ICMP, SNMP*, ARP, Proxy ARP, RARP, DHCP*, BOOTP, RIPV1, RIPV2 et routage statique, SSH*, PPP, SLIP, CSLIP, TELNET*, RLOGIN, CLEAR TCP HTTP, WINS, DNS, SNT

* peuvent être désactivés si nécessaire

Accès distant et sécurité

- Prise en charge du cryptage SSH v1 et v2
- Filtrage limité des paquets
- Authentification RADIUS (RFC2058)
- Comptabilité RADIUS (RFC2059)
- PAP et CHAP
- Rappel fixe et itinérant
- Chaînes d'initialisation du modem
- Droits d'accès au réseau
- Authentification locale
- Droit diacces aux utilisateurs

Configuration logicielle Client

- Le système client de l'administrateur doit supporter le protocole SSH ou Telnet sur un réseau TCP/IP. Le signal d'interruption peut être envoyé à partir de Telnet et SSH si nécessaire

Mises à niveau

Mise à jour du FLASH via :

- réseau avec BOOTP, DHCP ou TFTP
- port de gestion local avec Jetload

Garantie

- Garantie à vie limitée

Support technique

Utilisateur final

- 60 jour d'accès gratuit au support technique téléphonique de Perle pour chaque nouveau produit enregistré www.perle.com/support/warranty_reg.html

Revendeurs à valeur ajoutée / Partenaires de distribution

- Libre accès au support technique téléphonique de Perle pour tous les partenaires enregistrés. www.perle.com/partners/index.html

Contrat de maintenance

- Pour assurer un retour rapide au bon fonctionnement de votre système, des accords de maintenance sont disponibles pour le matériel Perle. Cela comprend des services sur site, le remplacement rapide des pièces en beaucoup de secteurs et un accès gratuit au support technique téléphonique. www.perle.com/support/service_sales.html

Logiciel gratuit

- Perle fournit des mises à niveau logicielles gratuites aux utilisateurs enregistrés depuis le site Web de Perle. www.perle.com/downloads

Visitez le site Web de Perle pour obtenir des informations techniques actualisées et des renseignements sur le support produit. www.perle.com/products

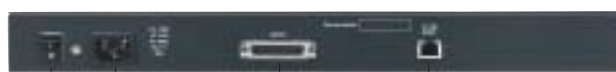
Informations de commande

Pour connaître les codes produit et obtenir une description des modèles, rendez-vous sur le site Web de Perle à l'adresse : www.perle.com/products et choisissez simplement la famille de produits Console Server



DEL alimentation et réseau

RJ45 montés en face avant avec DEL d'activité données



Connecteur d'alimentation

Commutateur MARCHE/ARRET

Port Admin

Port Admin

Les Produits Perle seront disponible a partir du :



Perle Systems S.A.R.L.
BP 264
41 bis Avenue de l'Europe
78147 Velizy Cedex, France
www.perlesystems.fr

Contactez Perle
Tél. +33 (0)1 34 63 06 70
Fax +33 (0)1 34 65 38 60
infoeu@perle.com

Les produits Perle font continuellement l'objet de révisions et de mises à jour afin de répondre aux besoins de nos clients ; les caractéristiques et fonctions sont donc susceptibles d'être modifiées sans avis préalable. Nous nous efforçons d'actualiser les descriptions de nos produits autant que possible. Pour obtenir les informations les plus récentes, visitez notre site Web à l'adresse : www.perle.com. Perle est une marque commerciale déposée de Perle Systems. Tous les autres noms de produit sont des marques commerciales de leurs propriétaires respectifs. Copyright® Perle.