



**Le produit LanStream 2000 est un serveur série avec répartiteur incorporé qui constitue une solution multifonctionnelle pour les applications combinées de réseau série et LAN. Le serveur LanStream 2000 minimise l'investissement effectué et le besoin d'équipements multiples, et il peut se comporter comme serveur série, serveur d'accès distant et répartiteur de réseau local LAN.**

### Facilité d'emploi

Il est très facile de configurer un serveur LanStream, directement ou via IP (utilisation de la ligne de commande), menu de texte, ou un moteur de recherche Internet.

### Connexions série ou parallèle

Un serveur LanStream peut établir des pseudo-connexions avec d'autres serveurs via Telnet ou Rlogin, sans logiciel additionnel. Cependant lorsqu'un logiciel d'application doit accéder à un port COM ou TTY fixe, Perle fournit gratuitement avec chaque équipement un logiciel appelé TruePort; lorsque ce logiciel d'application est en service, les ports de communication du serveur LanStream apparaissent comme des ports série fixes standard.

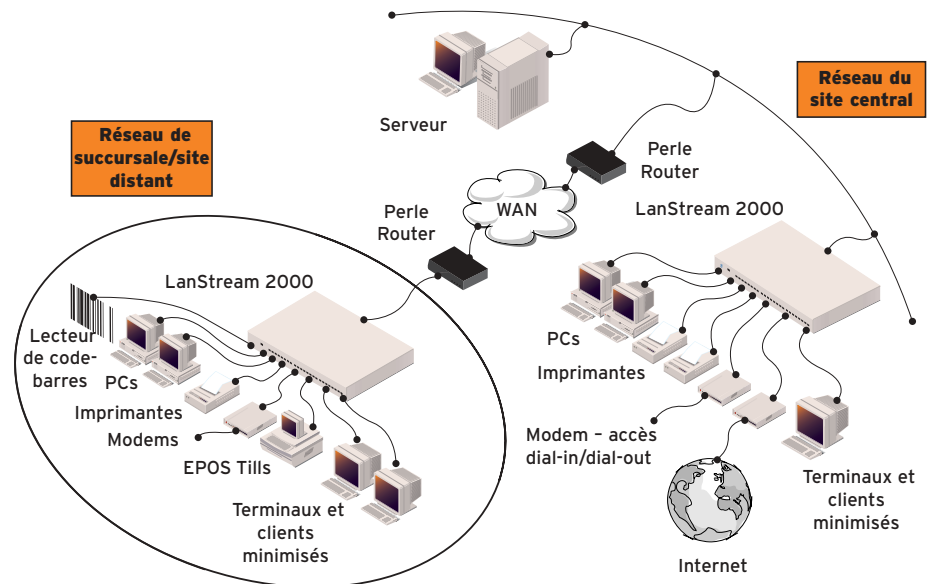
### Répartiteur et serveur série intégré, multifonctionnel

#### Caractéristiques et avantages

- **Serveur série de haute performance**
- **Port de répartiteur intégré - 10BaseT**
- **Serveur d'accès distant flexible**
- **Grande facilité de configuration**
- **Fonctions de sécurité - ensemble complet**
- **Logiciel gratuit pour port fixe (Trueport)**
- **Microprogrammes en mémoire morte - mise à jour gratuite (flash)**
- **Palette complète d'options de gestion**
- **Montage sur rack ou sur pupitre**
- **Une garantie à vie synonyme de sécurité et de tranquillité d'esprit**

#### Applications

- **Raccordement d'équipement de point de vente électronique avec réseau local LAN**
- **Dispositifs de communication série pour appareillages de contrôle des processus industriels**
- **Accès distant pour utilisateurs et clients**
- **Raccordement d'ordinateurs PC et terminaux de travail au réseau local LAN d'un bureau**
- **Accès à terminal/imprimante dans un environnement agressif**
- **Raccordement d'une batterie de modems, pour accès dial-in/dial-out**
- **Connectivité pour succursale/filiale distante**



### Applications multiples

Le serveur LanStream offre une solution extrêmement flexible qui peut prendre en charge plusieurs applications différentes, comme :

- **Serveur d'accès distant** - le produit LanStream peut se comporter comme un serveur d'accès distant utilisant les protocoles SLIP et PPP, les fonctions de sécurité étant assumées par la prise en charge de PAP, CHAP, rappel et Radius.
- **Impression** - l'équipement LanStream se comporte comme serveur d'imprimante, avec utilisation d'un logiciel RCP, LPD ou Trueport.
- **Point de vente, et saisie des données** - l'équipement LanStream peut être connecté à divers périphériques comme lecteur de code-barres, scanner, balance, caisse-enregistreuse, etc., avec emploi du logiciel Perle Trueport.
- **Serveur traditionnel de terminaux** - l'équipement LanStream possède toutes les fonctions qu'on peut s'attendre à trouver associées aux produits d'une marque dominante.
- **Répartiteur avec 8 ou 16 ports** ; on peut également connecter les ordinateurs PC d'un bureau.

### Service de support technique et garantie d'avant-garde

Chaque serveur Perle LanStream bénéficie du meilleur support proposé dans l'industrie, dont la garantie à vie de Perle, une exclusivité.

## Spécifications techniques

### Connectivité.

#### Ports série

- 8 ou 16 interfaces RJ45 (avec blindage)

#### Interfaces de répartiteur

- 8 ou 16 ports Ethernet 10BaseT, avec connecteur RJ45 (blindage)

#### Accessoire backbone de réseau local LAN

- 10BaseT, avec commutateur répartiteur/liaison sortante (MDI/MDI-X)

#### Interface de gestion

- Modèle 8-16H avec connecteur RS232 DB9 femelle
- Modèle 16-8H avec connecteur RS232 DB25 femelle

### Caractéristiques physiques

#### Architecture

- Processeur 32 bits
- ASIC personnalisés
- Débit jusqu'à 230 Kb/s par port

#### Protection/signaux de port série

- TXD, RXD, RTS, CTS, DTR, DSR, DCD et GND.
- Protection de chaque port série contre les décharges électrostatiques, jusqu'à 15 KV dans l'air

#### Témoins DEL

- Principal – alimentation et réseau
- Port série – envoi/réception; témoins intégrés à chaque connecteur RJ45
- Répartiteur – liaison/trafic et partition

#### Énergie, dimensions et poids

- Module d'alimentation interne à sélection automatique, 110-240 V
- (h) 45mm (L) 230mm (l) 430mm (sans oreilles)
- 2,0 kg

#### Environnement de service

- Température de service : 0oC à 40oC
- Température de stockage : -30oC à 70oC
- Hygrométrie relative - service : 5 à 95 % (sans condensation)
- Hygrométrie relative - stockage : 5 à 95 % (sans condensation)

### Homologations

- EN55022 Classe A, FCC A, CSA/NRTLc, IEC950, EN60950, CE, CTick

### Logiciels

#### Administration

Gestion locale ou à distance avec

- Ligne de commande
- Interface de menu de commande
- JETset™ – utilitaire de configuration via Internet
- JETstart™ - utilitaire de mise en service via Internet
- Soutien multilingue : anglais, français, allemand, italien, espagnol, mandarin, et possibilité de chargement d'un fichier approprié pour une langue choisie

#### Accès distant

- Prise en charge de divers modems – jusqu'à 20 lignes de commandes d'initialisation différentes

#### Sécurité

- Authentification RADIUS (RFC2058)
- Comptabilité RADIUS (RFC2059)
- PAP
- CHAP
- Rappel – utilisateur fixe ou mobile

#### Upgrades Mise à jour des logiciels

Mise à jour des microprogrammes en mémoire morte FLASH via :

- Réseau avec BOOTP, DHCP ou TFTP
- Interface de gestion locale avec Jetload

#### Protocoles de réseau

- TCP/IP
- UDP
- ICMP
- SNMP
- ARP, Proxy ARP, RARP
- DHCP, BOOTP
- RIP et routage statique
- PPP, SLIP, CSLIP
- TELNET, RLOGIN
- CLEAR TCP
- HTTP
- WINS
- DNS

### TruePort

Logiciel d'émulation de port COM/TTY fixe pour :

- AIX
- SCO UnixWare
- SCO OpenServer
- HP UX
- SUN Solaris
- UNIX SVR4
- Microsoft Windows® 2000
- Microsoft Windows® NT
- Linux

### Garantie

- Garantie à vie limitée

### Support technique

#### Utilisateur final

- 60 jour d'accès gratuit au support technique téléphonique de Perle pour chaque nouveau produit enregistré [www.perle.com/support/warranty\\_reg.html](http://www.perle.com/support/warranty_reg.html)

#### Revendeurs à valeur ajoutée / Partenaires de distribution

- Libre accès au support technique téléphonique de Perle pour tous les partenaires enregistrés. [www.perle.com/partners/index.html](http://www.perle.com/partners/index.html)

#### Contrat de maintenance

- Pour assurer un retour rapide au bon fonctionnement de votre système, des accords de maintenance sont disponibles pour le matériel Perle. Cela comprend des services sur site, le remplacement rapide des pièces en beaucoup de secteurs et un accès gratuit au support technique téléphonique. [www.perle.com/support/service\\_sales.html](http://www.perle.com/support/service_sales.html)

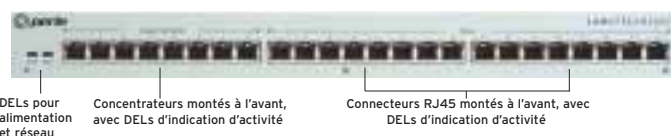
#### Logiciels gratuits

- Perle distribue gratuitement les versions révisées des logiciels aux utilisateurs enregistrés, par l'intermédiaire du site Internet Perle. [www.perle.com/downloads](http://www.perle.com/downloads)

Pour toute recherche de la plus récente information technique ou de support des produits, consulter le site Internet Perle [www.perle.com/products](http://www.perle.com/products)

#### Information pour commande

Pour trouver les codes de produit et descriptions des divers modèles, consulter le site Internet Perle [www.perle.com/products](http://www.perle.com/products) et sélectionner Famille de produits : Serial Servers.



Les Produits Perle seront disponible a partir du :



**Perle Systems S.A.R.L.**  
13 Avenue Morane Saulnier,  
Velizy Espace,  
78140 Velizy, France  
[www.perlesystems.fr](http://www.perlesystems.fr)

**Contactez Perle**  
Tél. +33 (0)1 34 63 06 70  
Fax +33 (0)1 34 65 38 60  
[infoeu@perle.com](mailto:infoeu@perle.com)

Les produits Perle font continuellement l'objet de révisions et de mises à jour afin de répondre aux besoins de nos clients ; les caractéristiques et fonctions sont donc sujettes d'être modifiées sans avis préalable. Nous nous efforçons d'actualiser les descriptions de nos produits autant que possible. Pour obtenir les informations les plus récentes, visitez notre site Web à l'adresse : [www.perle.com](http://www.perle.com). Perle est une marque commerciale déposée de Perle Systems. Tous les autres noms de produits sont des marques commerciales de leurs propriétaires respectifs. Copyright©Perle.